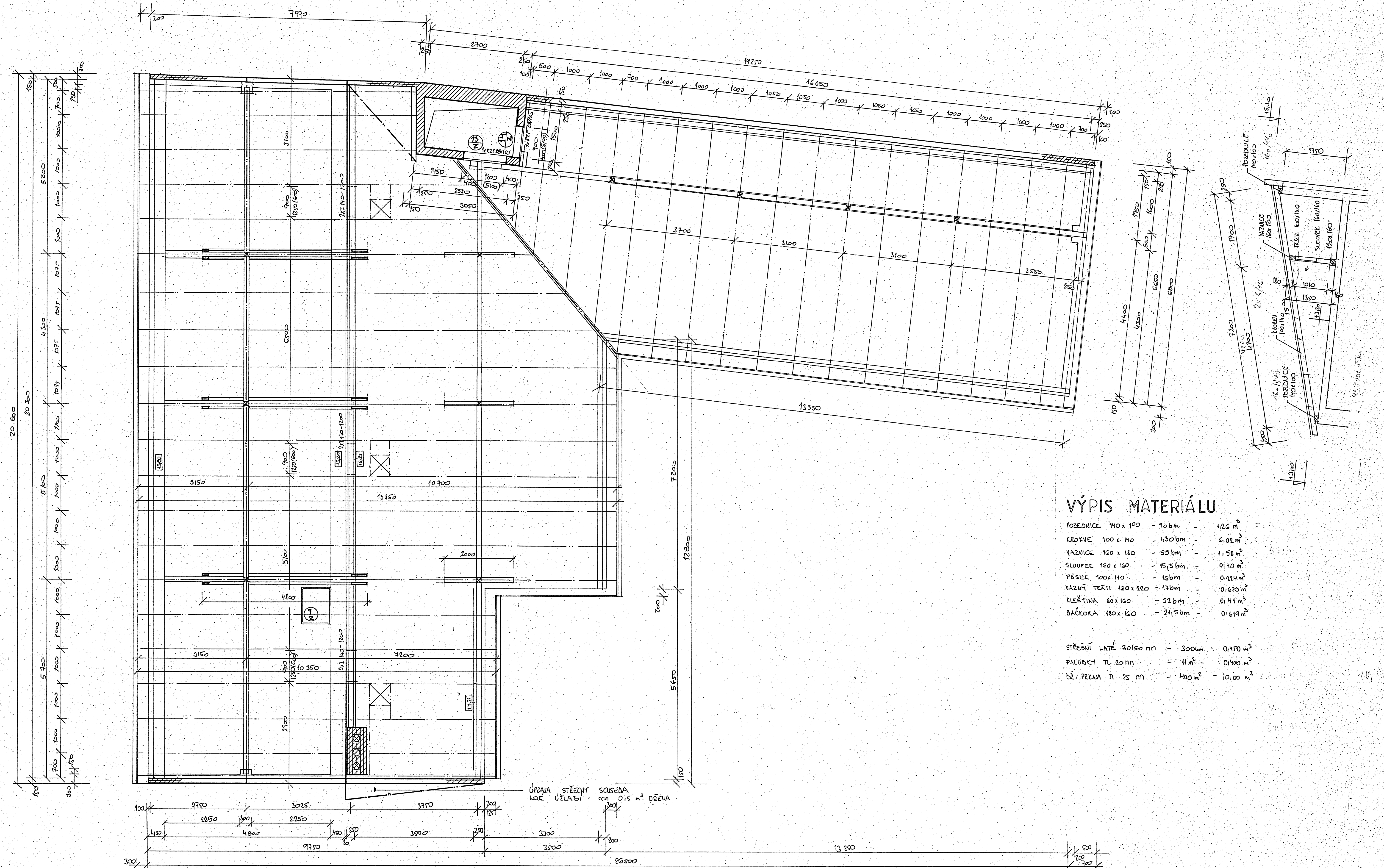


KROV



VÝPIS MATERIÁLU

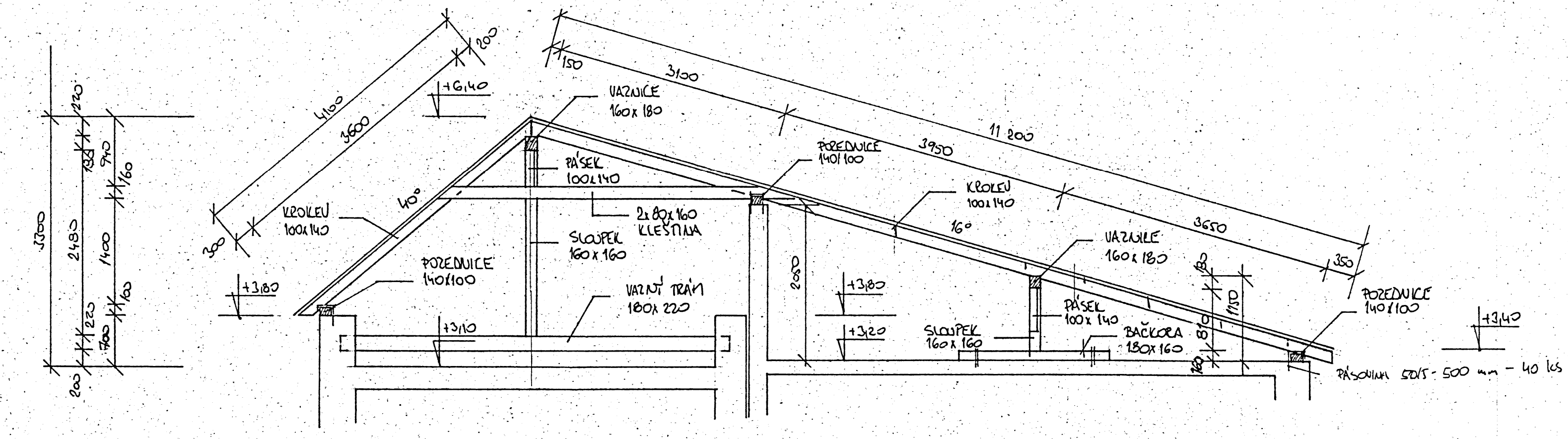
POZEDNICE 140 x 100	- 906m	- 1,26 m ³
KROKVE 100 x 140	- 4306m	- 6,02 m ³
VÁZNICE 160 x 180	- 556m	- 1,58 m ³
SLOUPEK 160 x 160	- 15,56m	- 0,140 m ³
PÁSEK 100 x 140	- 166m	- 0,224 m ³
VAZUTÍ TRAM 180 x 220	- 136m	- 0,672 m ³
KŘESTINA 80 x 160	- 326m	- 0,41 m ³
BAČKORA 180 x 160	- 24,56m	- 0,619 m ³

STŘEŠNÍ LATĚ 30150 mm	- 3006m	- 0,450 m ³
PALUBKY TL 20 mm	- 11 m ²	- 0,400 m ³
DŘ. PRKNA TL 25 mm	- 400 m ²	- 10,00 m ³

ÚPRAVA STŘECHY SOUŠEDĚ
KDE ÚPRAVA - 0,15 m³ DŘEVA

POZNÁMKA

- CELÁ KONSTRUKCE KROVU NATŘÍT FUNGICIDNÍM NÁTĚREM /NÁTĚR FUNGICIDNÍ/
- STOJÍŠTĚ MATERIÁL OCELOVÝ CCA 80 kg
- ČIŠTÍ OBLOŽIT CETŘIS DESKAMI TL 8mm + NÁTĚR STRUKTURÁLNÍ



KRESLIL	PROJEKTANT	ODP. PROJEKTANT	HL. NAD. PROJEKTANT	ING. ŠERÁVNÍK
OBEC	UH. BROD - HAVŘICE	DERES	UH. HRADIŠTĚ	
INVESTOR	MĚSTO UH. BROD			
STAVBA	REKONSTRUKCE ŠKOLNÍ DRUŽINY V UH. BRODĚ - HAVŘICÍCH, Z. P. GG			
OBJEKT	01 - REKONSTRUKCE ŠKOLNÍ DRUŽINY			
OBODAH	STAVEBNÍ ČIST KROV			
DATUM	VII. 1996			
STRUJEN	75			
ZAKAZKA	S-21196			
FORMAT	A2 A4			
HEJTIKO	1-60			
Č. VÝKRESU	5			
C. KOPIE	3			